

2021

第 15 屆大學院校室內設計系/空間設計系學生競圖大賽

2021 TSID Student Award 競賽題目

一、主旨：

以身處山林區中的一棟木構造為空間設計的基地，重新創造後疫情時代人與空間的對話性，詮釋安全、通用、健康、舒適的新生活常態。

二、題目：文青展覽與輕食咖啡廳設計

三、緣由：

全球性的疫情，總是在歷史洪流中時不時就插一腳。從 670 年前的黑死病，17 年前的 SARS，到此時還是現在進行式的新冠肺炎。隔離政策、社交距離、宅經濟等等防範措施，將人們從大部分的公領域空間中抽離。沒有人的空間，孤寂地靜待在原處繼續抵抗永恆的地心引力；疏離的人們，做了準備仍不安地等待下一波不知何時來襲的浪潮，心中同時難掩群聚的渴望，多麼想觸摸實質空間，且在當中與其他人面對面地互動。

台灣在這股大浪潮的衝擊前期，停課、停業、居家檢疫、居家隔離……，人們的生活步調由快節奏，變為慢動作，然後被按下暫停鍵。所幸還未到達封城的地步，就來到了後疫情時代。

今有某企業家成立的某公益團體，希望提供一現有房舍給失業、待業、想出國深造卻暫不能入境他國的年輕人來經營或消費，作為一個面對後疫情，甚至疫情後，可重新思考前途的場所。

四、基地設定與條件

設計基地的假設條件為離一溪流不遠的緩坡上的一棟木構造，南面為主要道路及停車場，其他三面為樹林環繞，向南、向西及向北都可眺望遠山。相關圖面及照片請參考附件，[CAD 圖檔請於官網下載](#)。該木構造佔地約 103 坪，地上 2 層。一樓主要結構體為鋼樑、鋼柱及磚牆，二樓主要結構體為木樑、木柱、木桁架及可樂瓦屋頂。

本案基地的建築結構體、建築外牆、外牆門窗開口尺寸不能變動，其餘室內空間配置、隔間牆、門窗形式等均可依需求重新設計。

五、設計內容需求

- (一) 一樓磚牆圍起來的空間當作倉庫，儲藏使用，無需室內設計。
- (二) 鋼製圓梯保留，另增加一電梯，以確保一、二樓之間的連結方式是符合無障礙空間設計原則。可在室內外任何一處增加此電梯，但不得佔用倉庫面積，亦不得離主建物超過 5 公尺遠。
- (三) 二樓由屋主（某公益團體）租給年輕人經營，主要空間提供咖啡、輕食，可坐至少 15 人。附屬空間的面積，如：櫃檯、備餐區、男廁、女廁、無障礙廁所、行政辦公空間等，請自行決定大小並合理配置。
- (四) 二樓餐飲空間還需提供年輕藝術家/設計師某一特定型態之展示功能。該特定之型態（例如展：粉彩畫、攝影、雕刻、動畫、家具……）請自行決定一種，並以空間設計詮釋、發揮該型態表現及被感知的展示特性。
- (五) 除了戴口罩、勤洗手……等衛生習慣的養成，空間設計上可以有何種巧思，以因應無疫情、疫情中、後疫情、疫情後等多變之狀況？請提出設計看法。

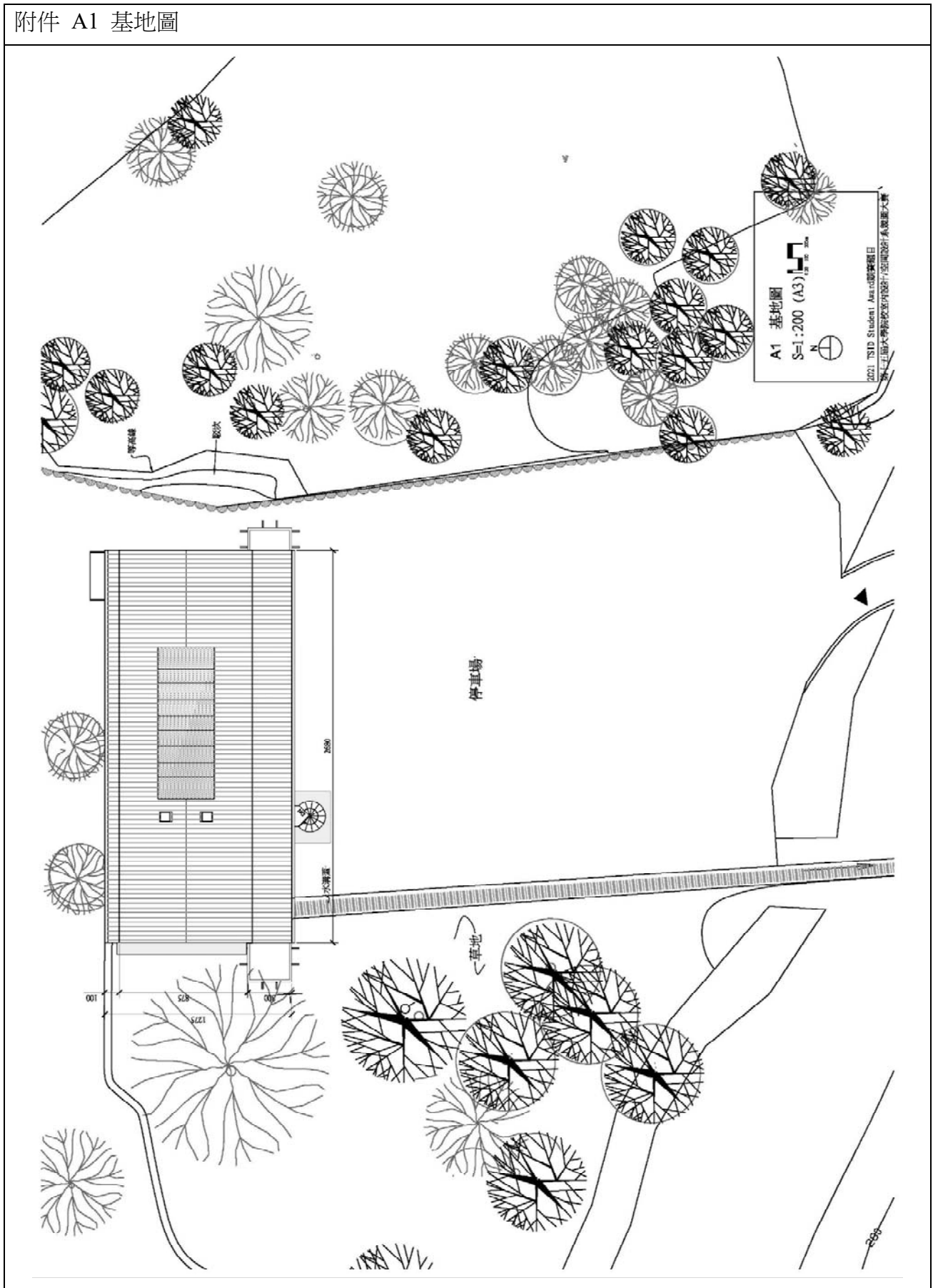
六、圖面要求

- (一) 初選：
採用電腦投影評審，請繳交直式(約寬 84cm ×高 178cm)圖檔，限 1 張。檔案大小不得超過 20MB (JPG 格式檔案，必須確認可以開啟)。圖面表現內容及比例請自行決定。
- (二) 複選：
採用現場張貼圖面進行評審，入圍複選報到時，請繳交輸出圖面與光碟檔案，無須實體模型。
 1. 圖面：直式(約寬 84cm ×高 178cm)，限 1 張。版面須為直式規格且裱裱於薄裱裱紙上，圖紙背面右下方須貼上 B 資料表(活動官網下載)，並以黑紙覆蓋浮貼。圖面表現內容及比例請自行決定。
 2. 光碟：將作品資料製作成簡報檔案(PPT 或 PPTX 格式)，頁數不超過 20 頁，簡報內容須連結播放一段作品導覽動畫(2 分鐘~3 分鐘，MP4 檔案格式)；另將作品海報檔轉成全彩(JPG 及 PDF 格式，解析度 300dpi)。將以上簡報檔案(PPT 或 PPTX)、動畫檔案(MP4)、與海報檔案(JPG 及 PDF)，一併燒錄於光碟片中，並在光碟封面註明學校、作者姓名、作品名稱。
- (三) 決選：
採現場簡報方式。

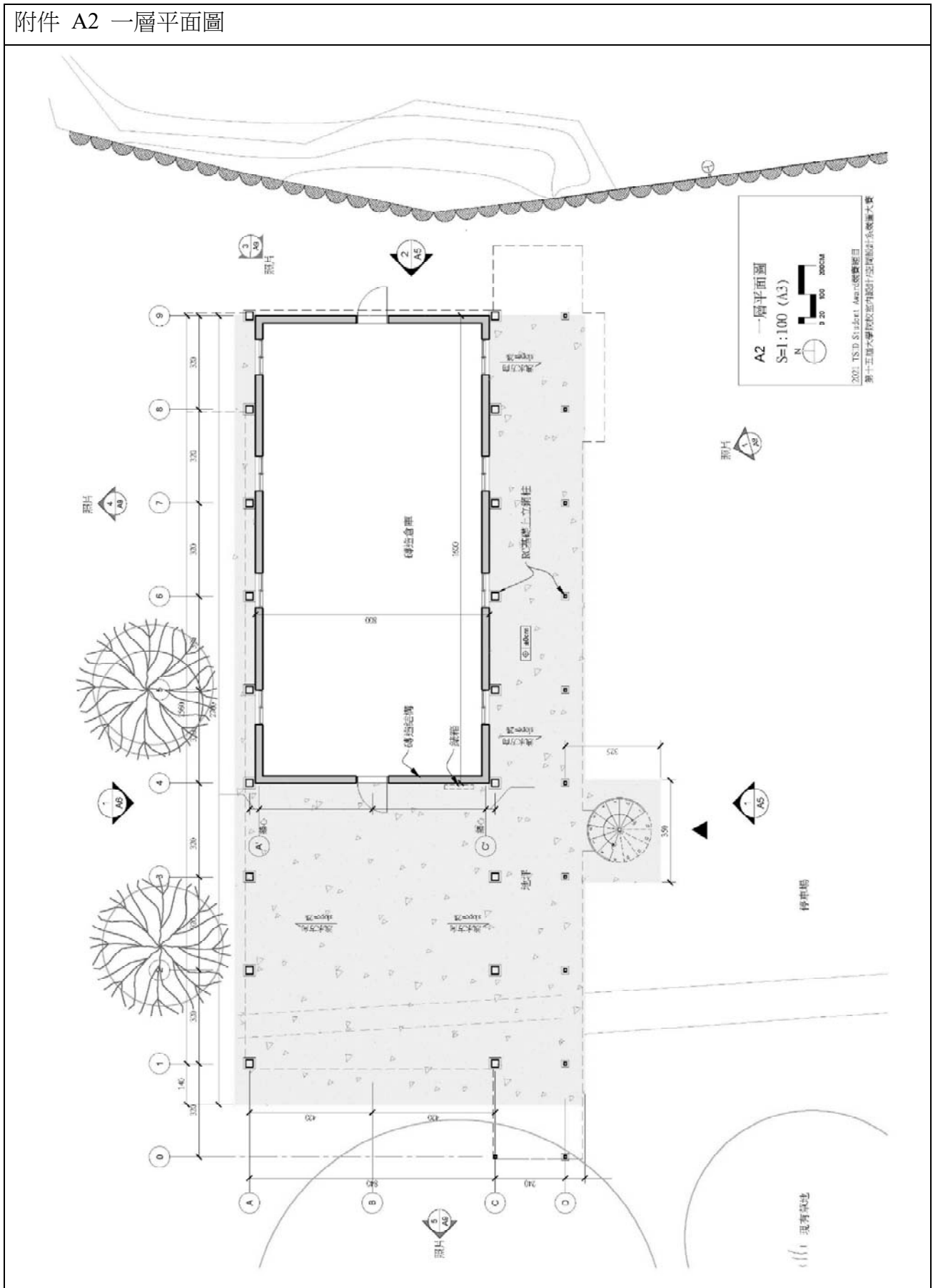
附件 A0 配置圖



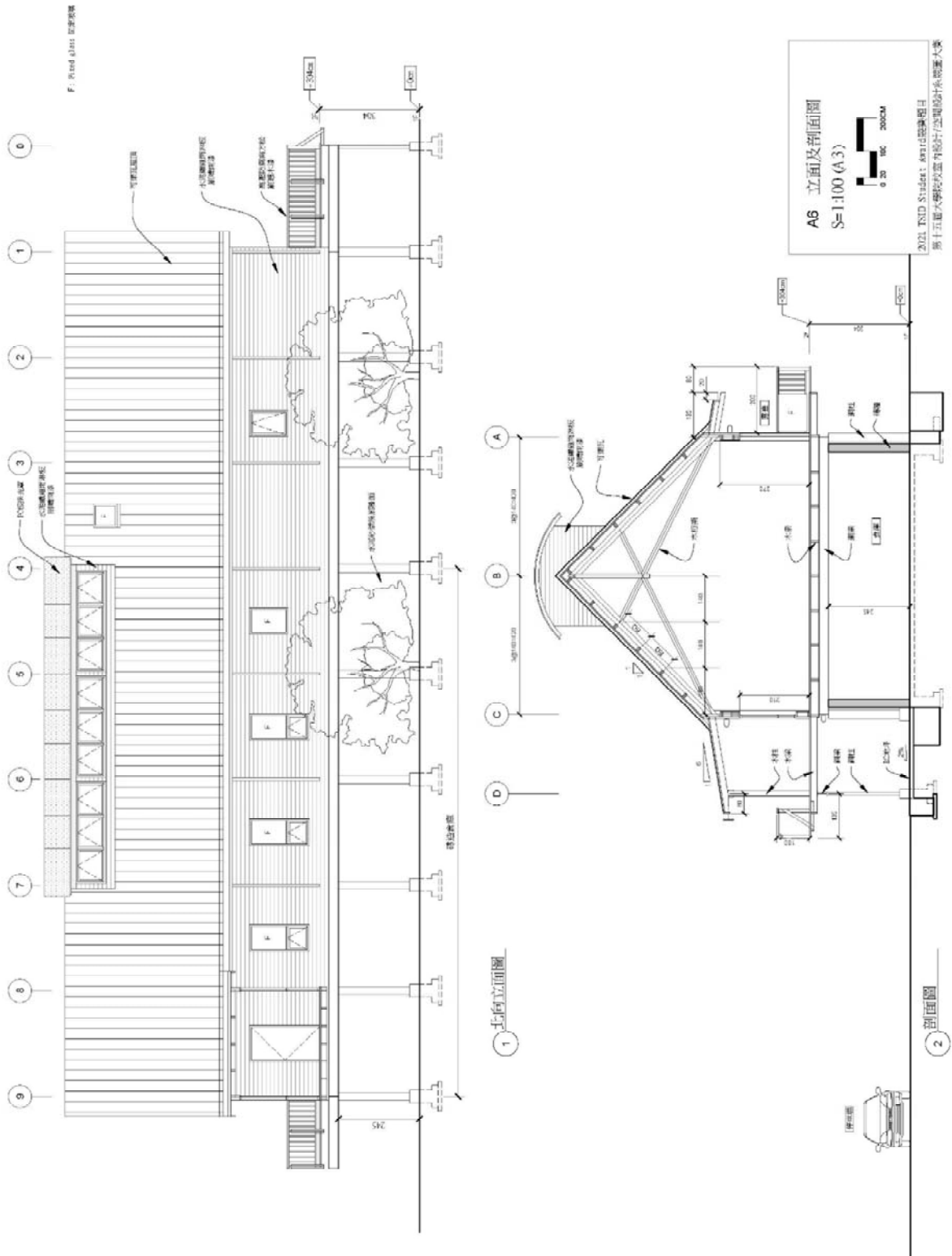
附件 A1 基地圖



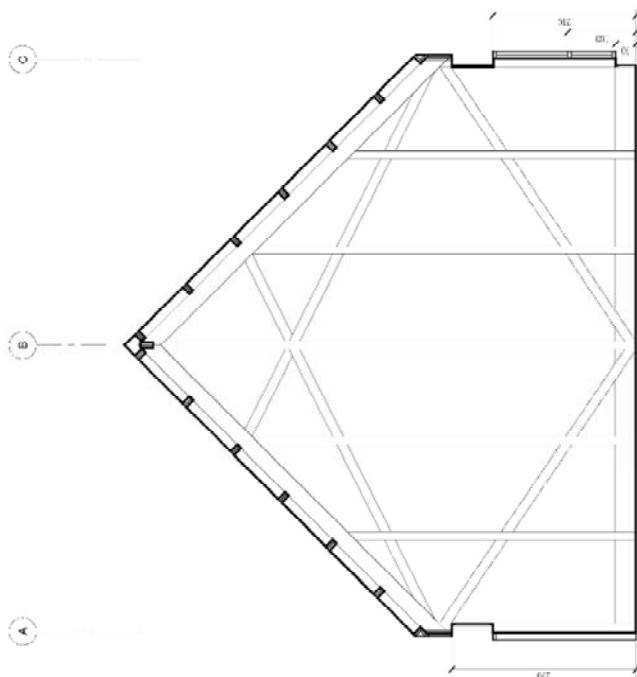
附件 A2 一層平面圖



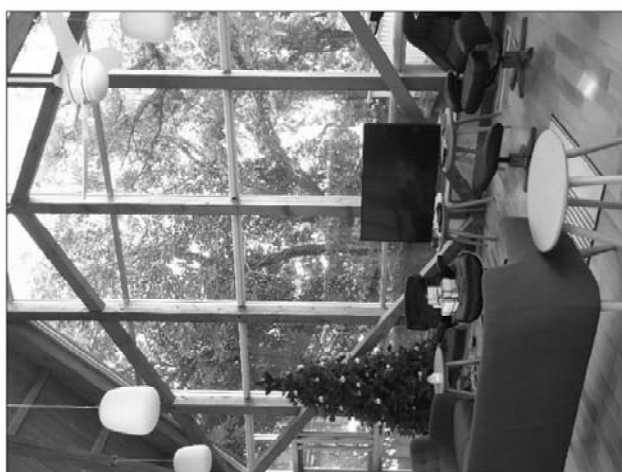
附件 A6 立面及剖面圖



附件 A8 室內立面圖



① 室內立面



② 室內現況照片

A8 室內立面圖
S=1:60 (A3)

2021 ISD Student Award 競圖題目
第十五屆大專院校室內設計系/空間設計系學生競圖大賽

附件 A9 基地照片



4 從基地向北眺望



5 從基地向西眺望



6 從基地向東眺望



1 南向外觀



2 從室內向南眺望



3 東向外觀

A9 基地照片
2021 TSSD Student Award 競圖題目三
第十五屆大專院校室內設計系/空間設計系學生競圖大賽

