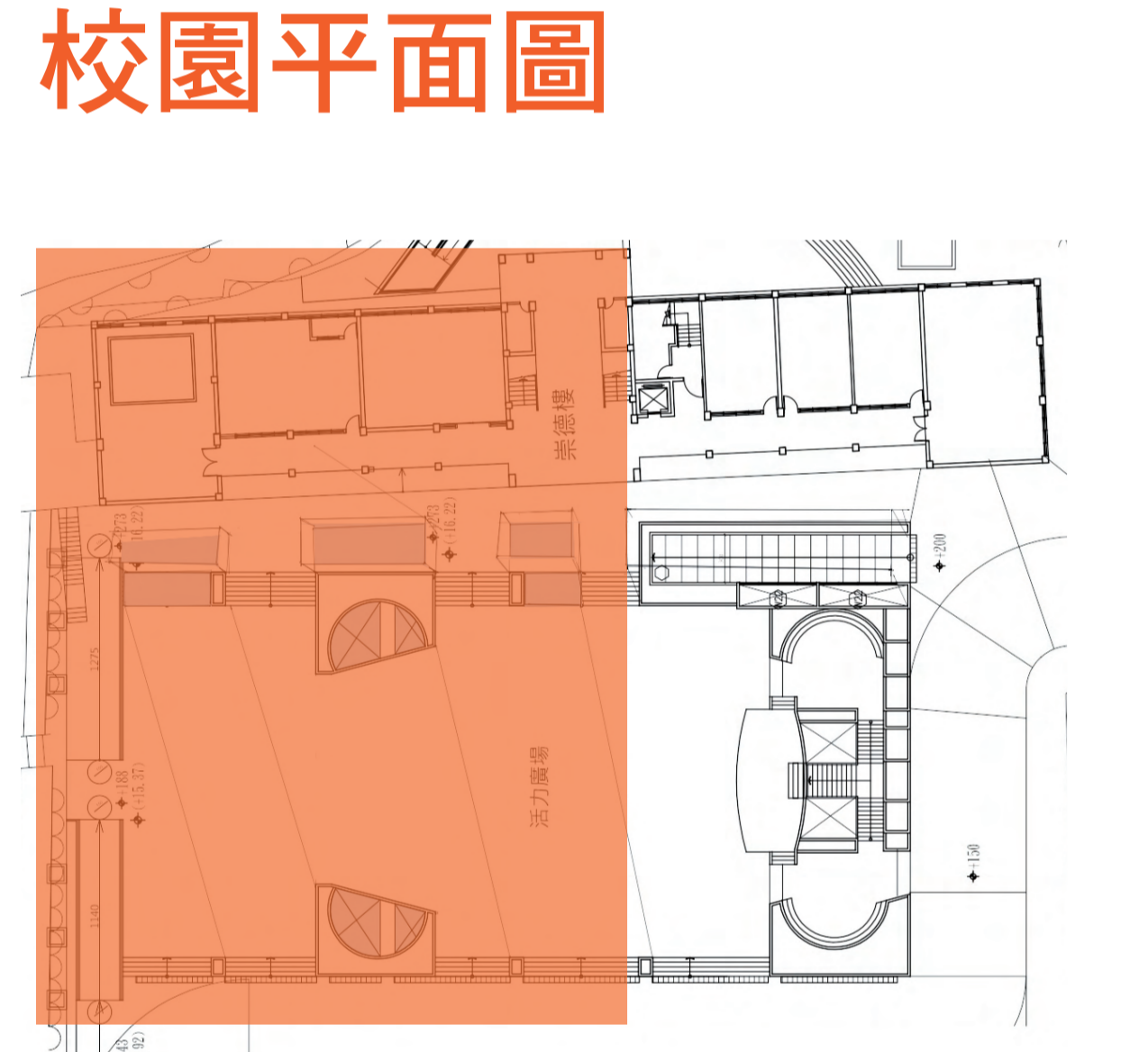
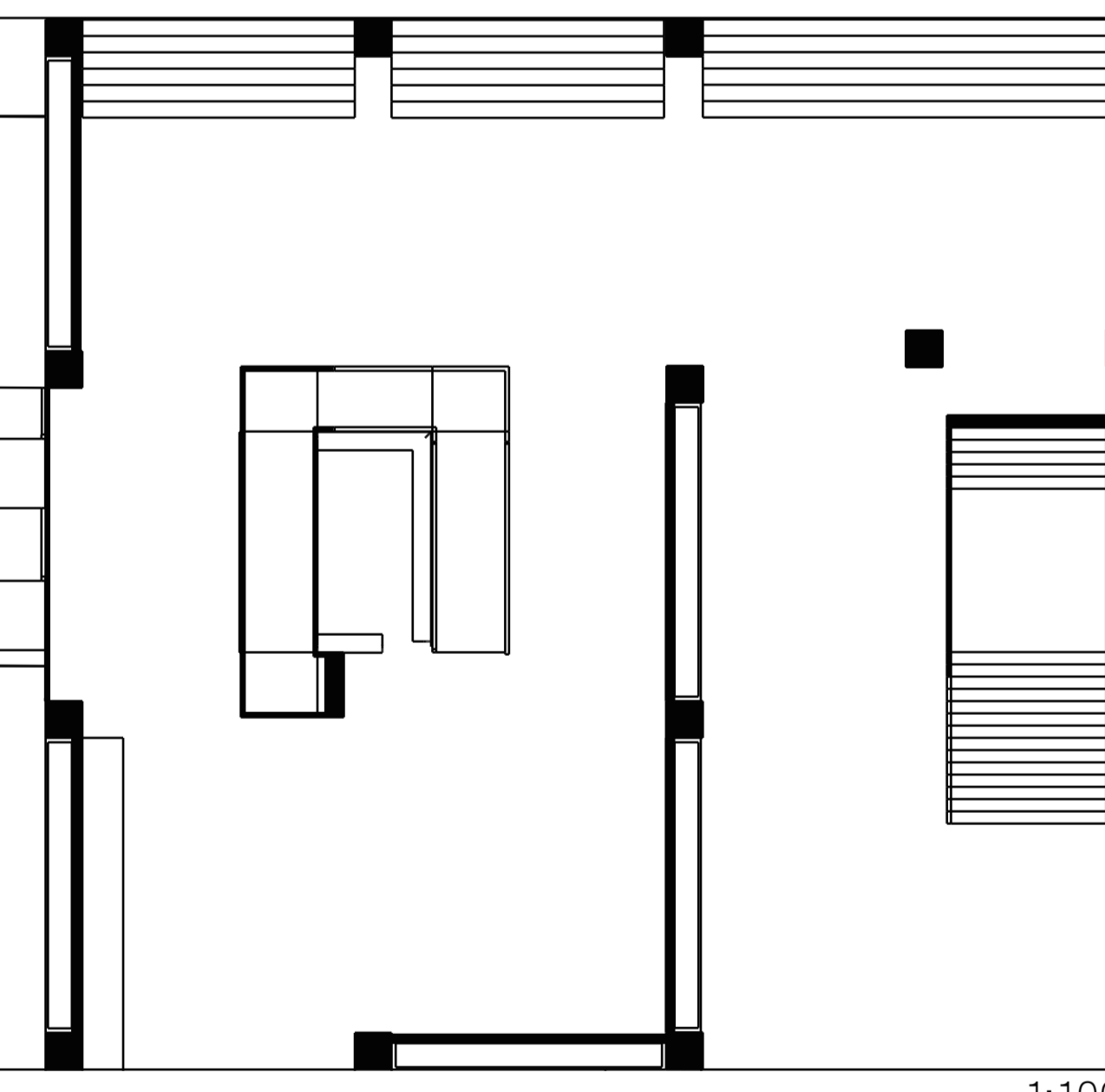


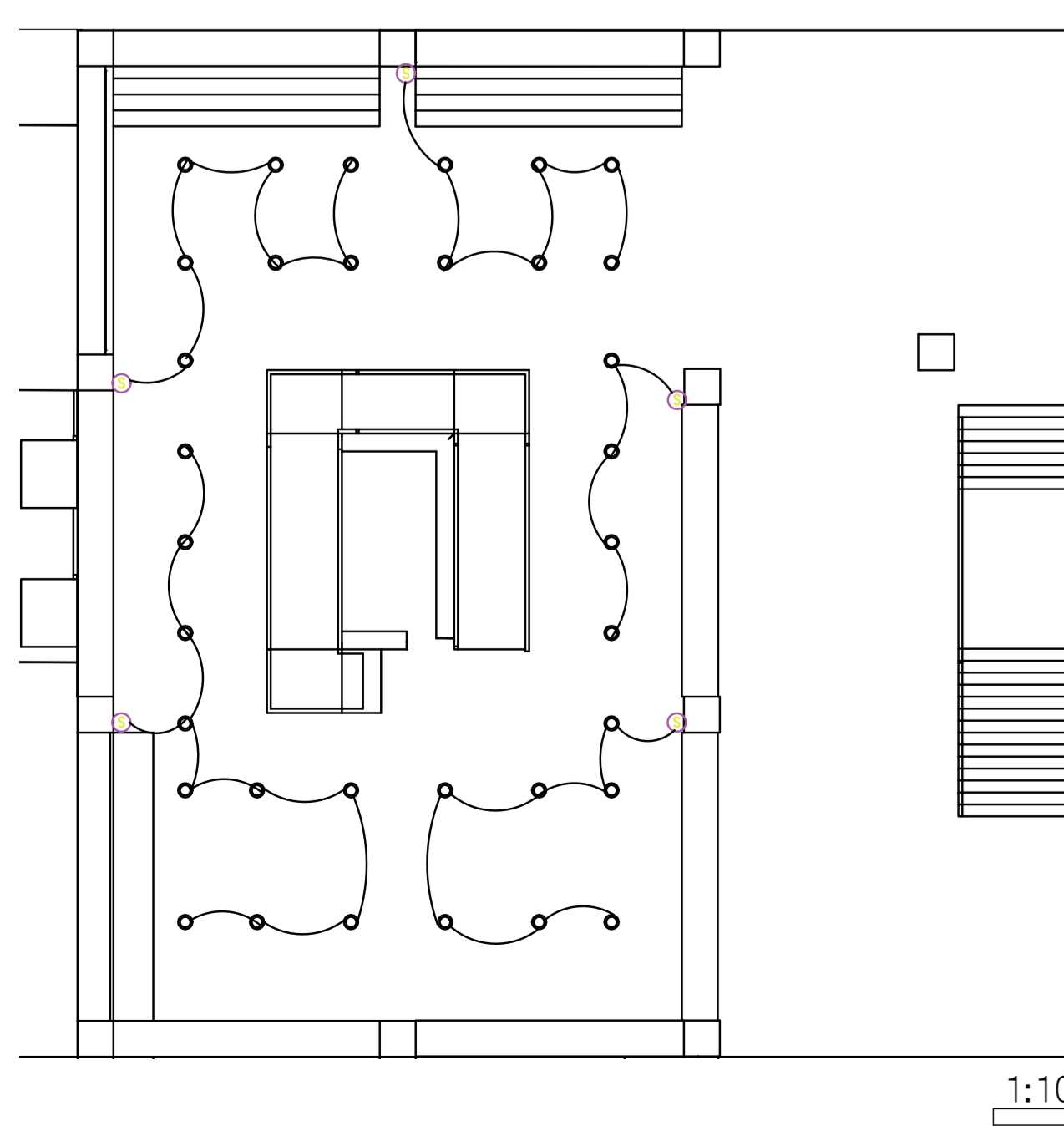
暮然回首



校園平面圖

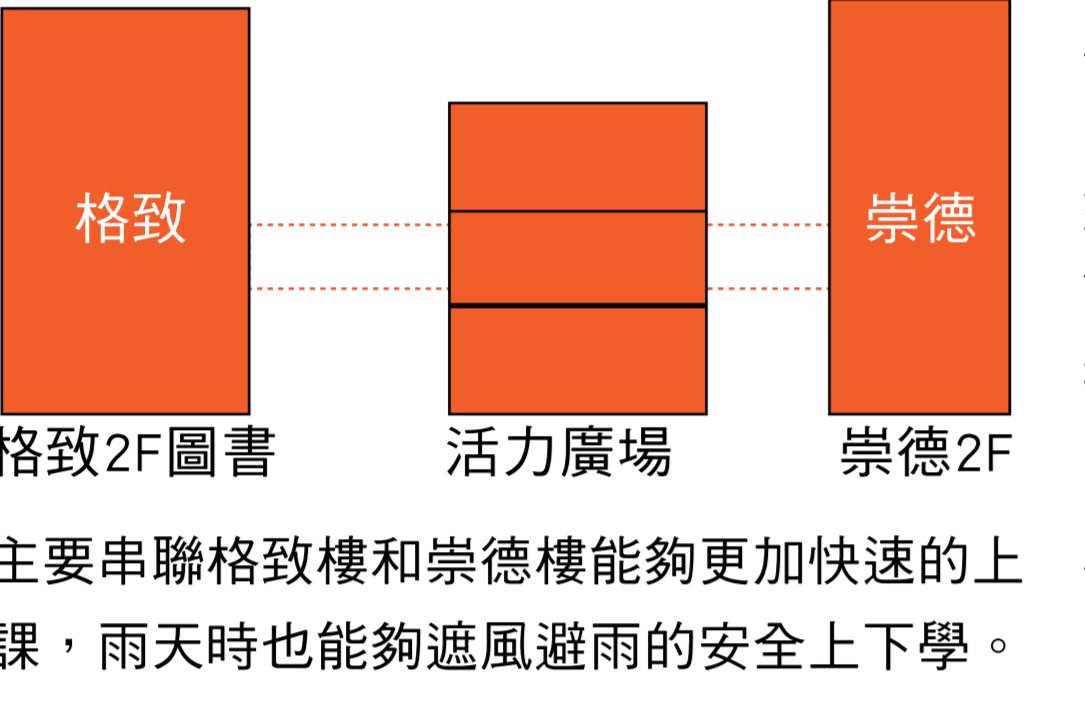


活力廣場1F平面圖



活力廣場1F燈具圖

設計概念



活力廣場

設計說明

主要5*5空間以軌道牆作為主體延伸，製作出可推拉式的牆壁，能夠製造出兩個動線各有各的空間，也能夠讓房間封閉起來，也能夠作為美術館投影般地做出像是主題投影等等吸晴的畫面，能夠讓同學停留在這個廣場之內。

主要串聯格致樓和崇德樓能夠更加快速的上課，雨天時也能夠避風避雨的安全上下學。

風向: 北

北面主要朝向格致樓在冬天時有東北季風容易將風灌入，能夠讓空間內通風也能夠使室內溫度下降，使得氣候威脅一點一滴的下降，太冷時也能夠將推拉牆封閉住使得室內溫度不會過低取得平衡的溫度。

主要客群:

所有年齡層的學生、身障人士

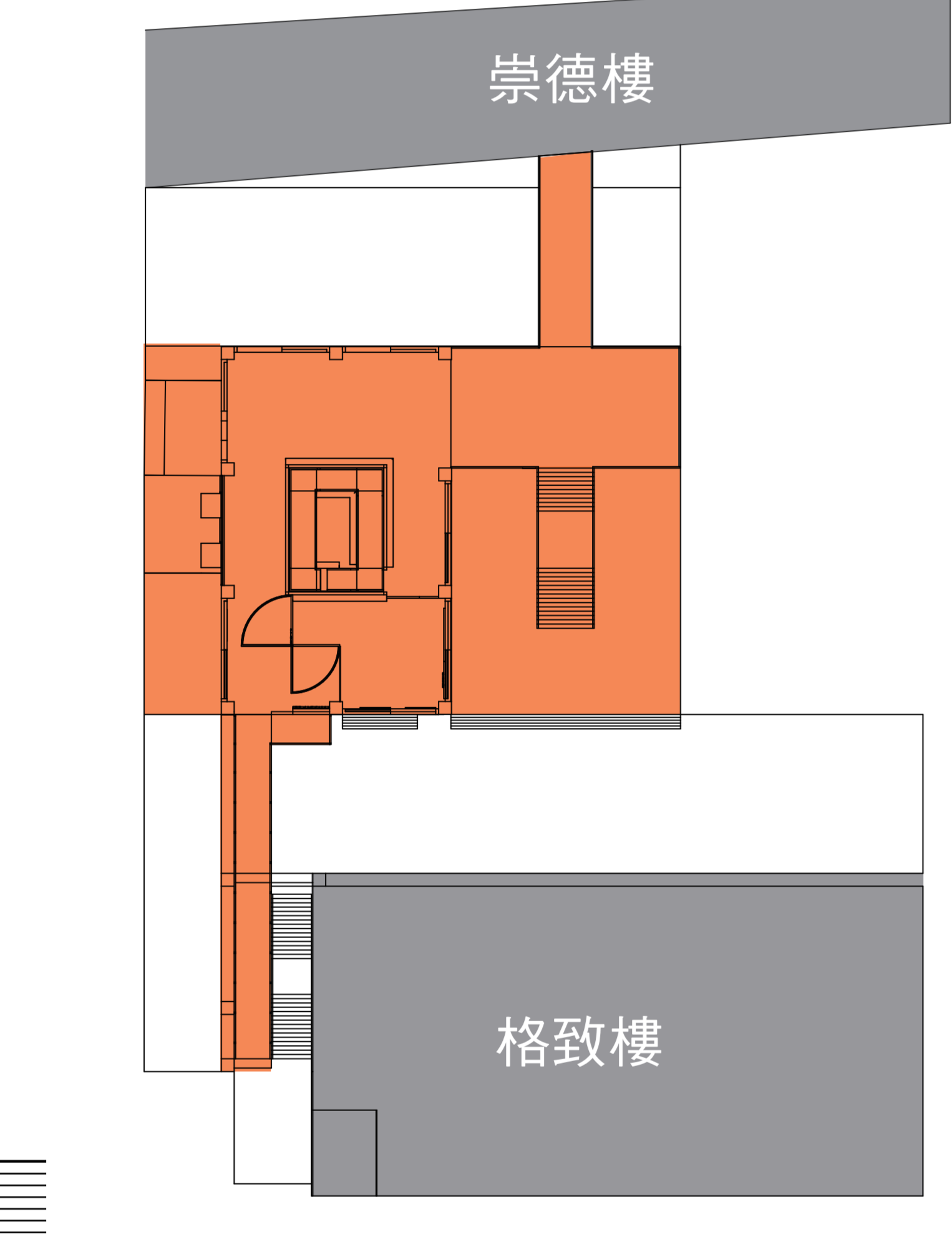
範圍:

格致樓-活力廣場-崇德樓

永續發展目標 SDGs

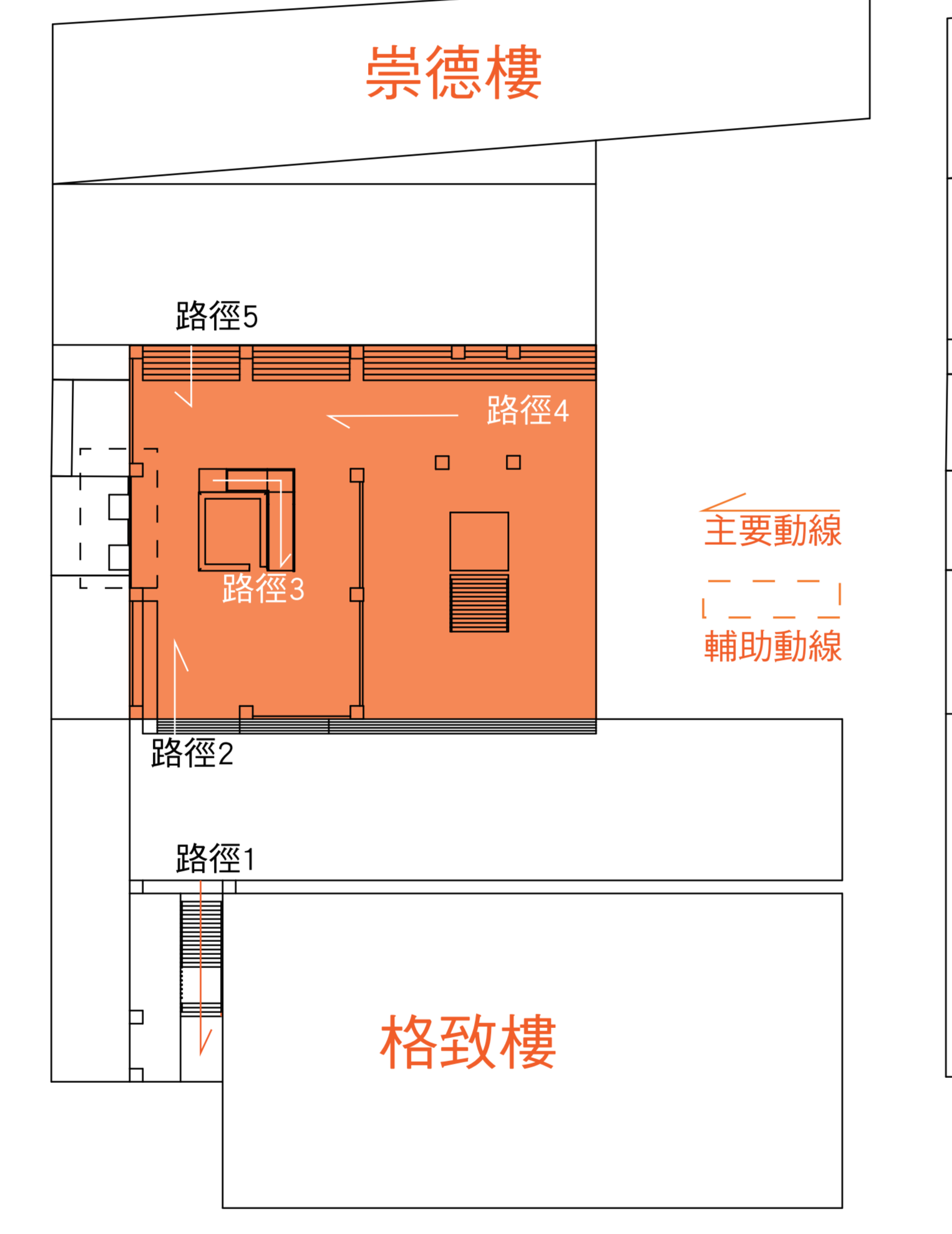
- SDG3 | 良好健康和福祉 (Good Health and Well-being) 確保健康的生活，促進各年齡層人口的福祉
- SDG4 | 優質教育 (Quality Education) 確保包容和公平的優質教育，讓全民享有終身學習的機會

活力2F設計範圍



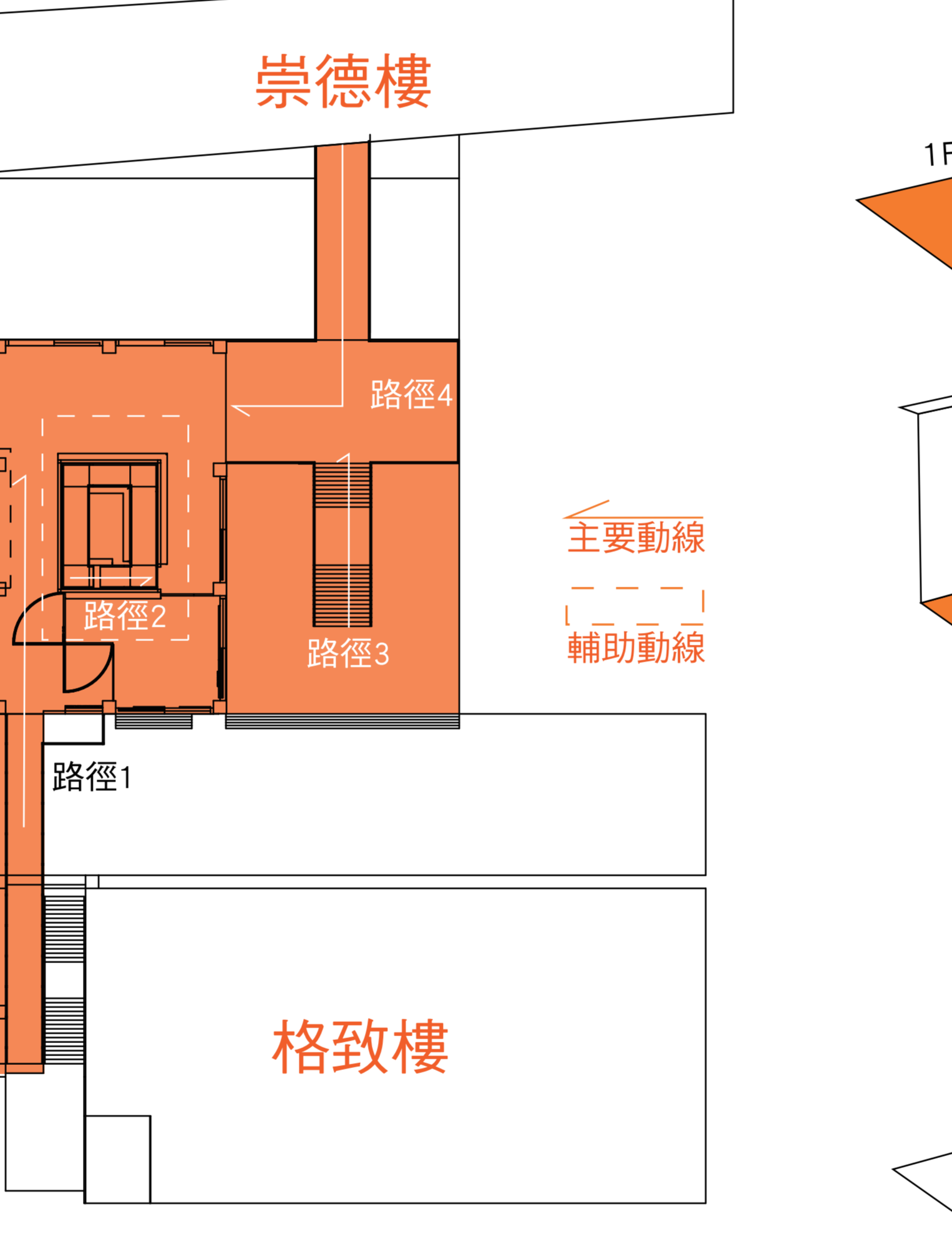
活力廣場平面圖 s=1:200

活力廣場1F路徑圖



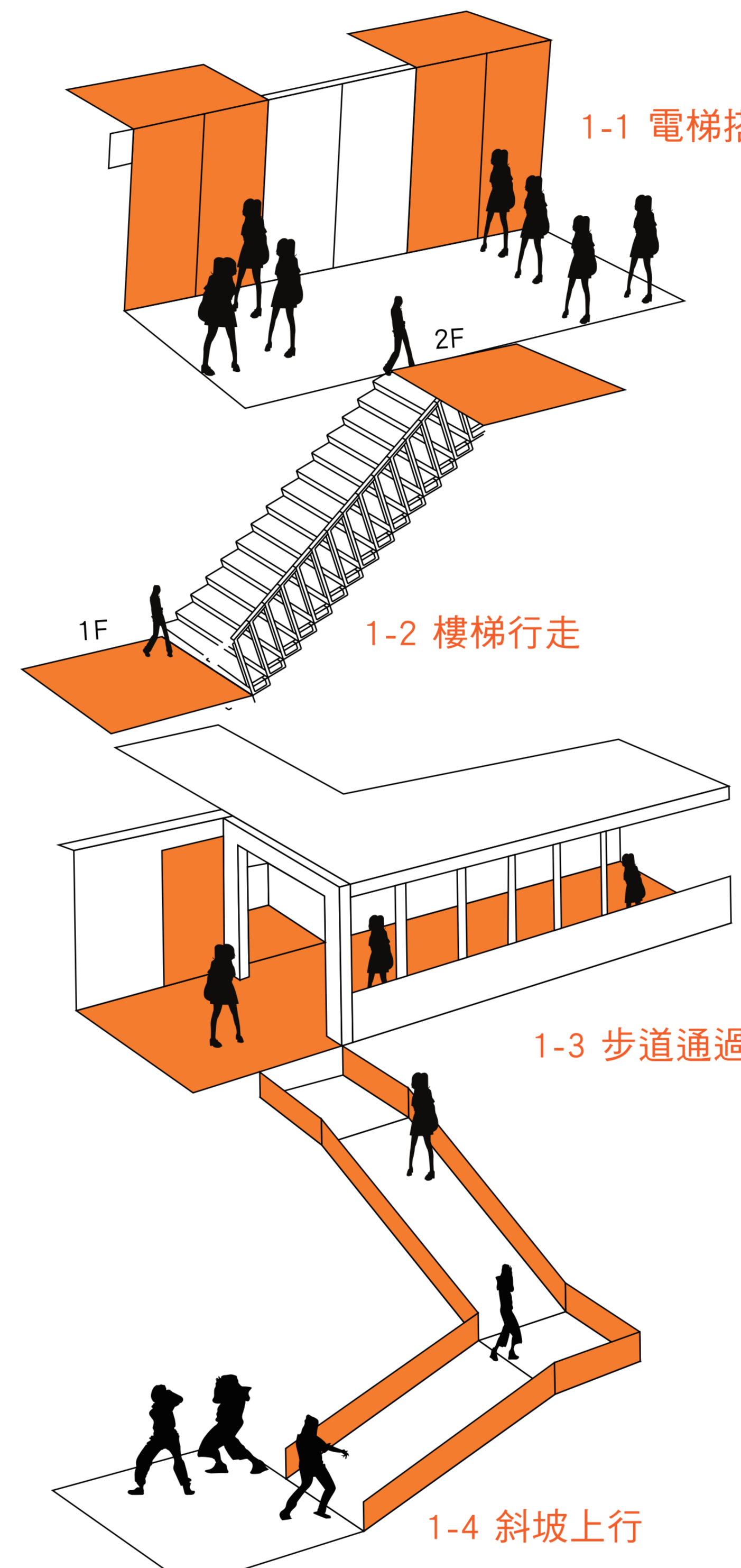
活力廣場平面圖 s=1:200

活力廣場2F路徑圖

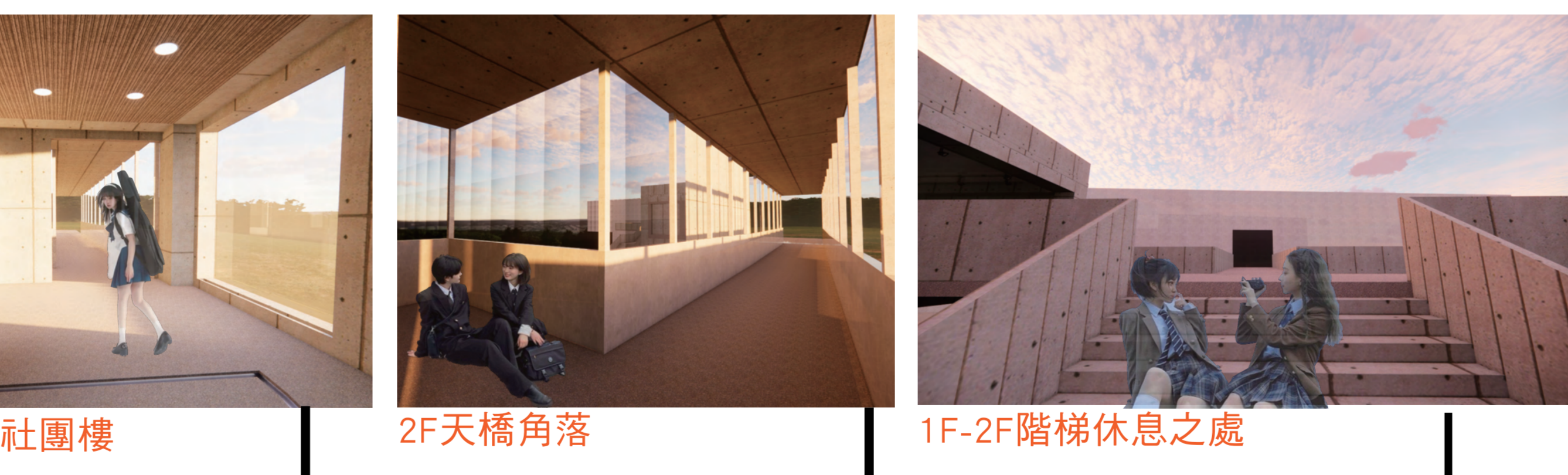


活力廣場平面圖 s=1:200

空間路線說明

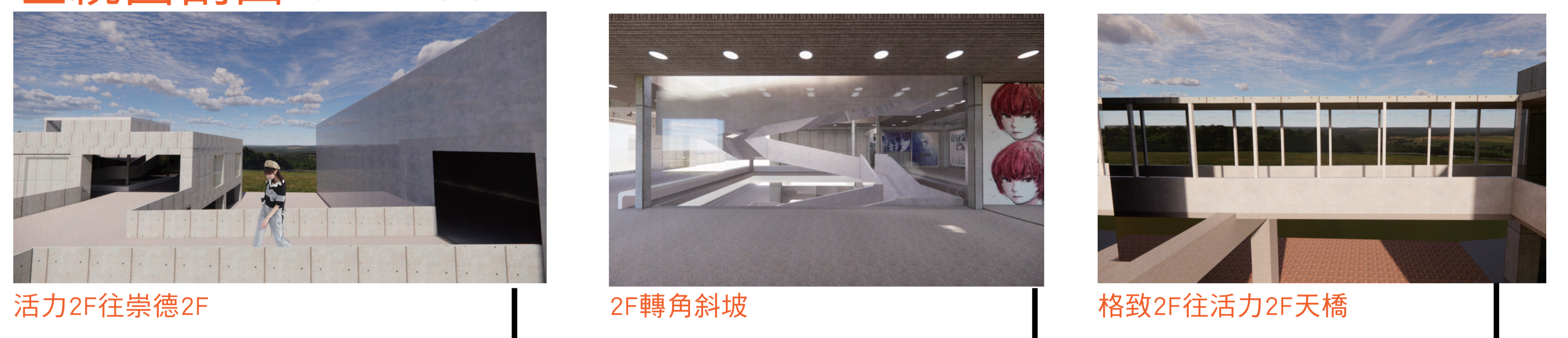


正視圖剖面 s=1:100



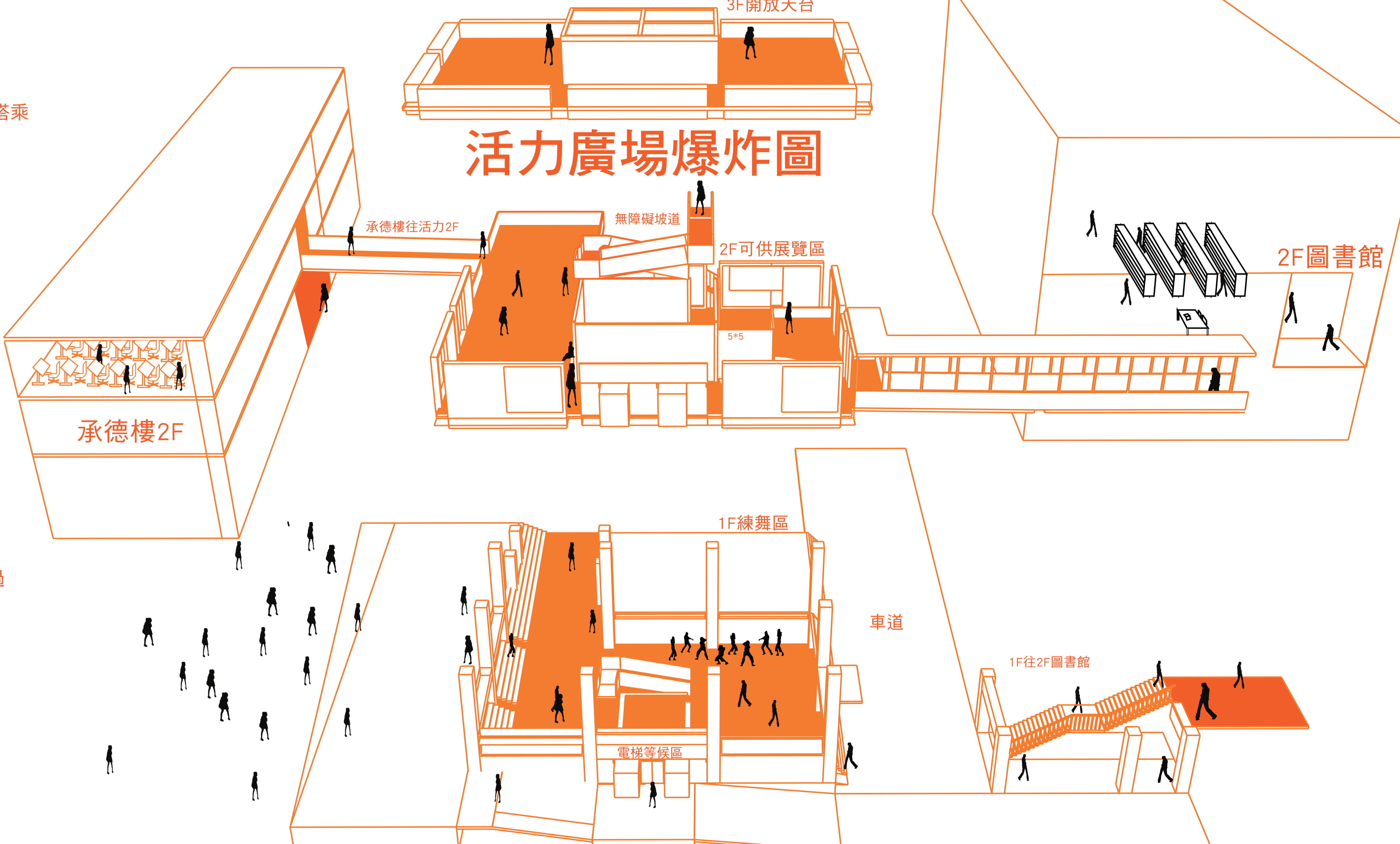
2F 往社團樓, 2F天橋角落, 1F-2F階梯休息之處

左視圖剖面 s=1:100



活力2F往崇德2F, 2F轉角斜坡, 格致2F往活力2F天橋

活力廣場爆炸圖

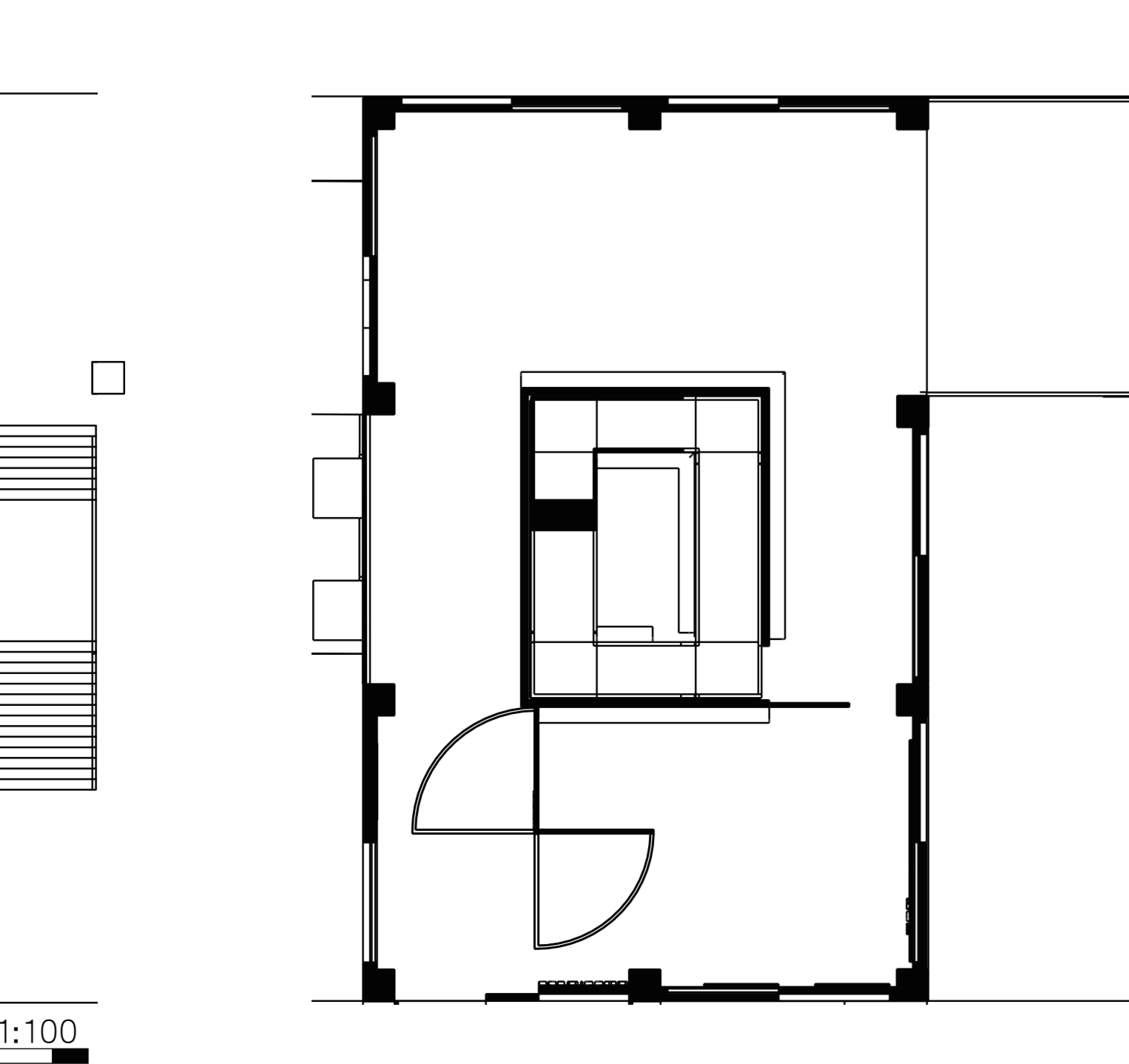


路徑渲染圖



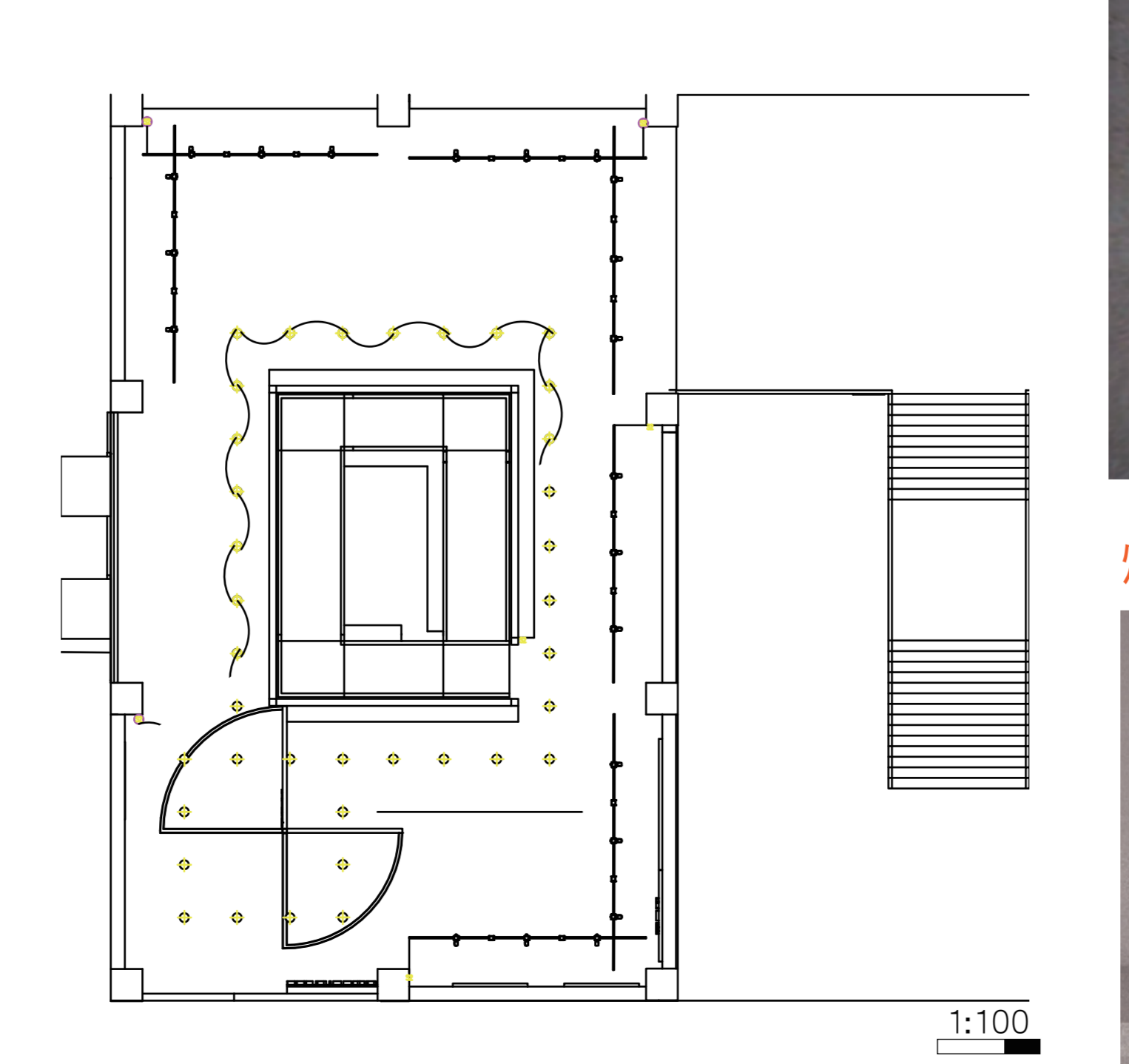
路徑1, 路徑2, 路徑3, 路徑4

活力廣場2F平面圖

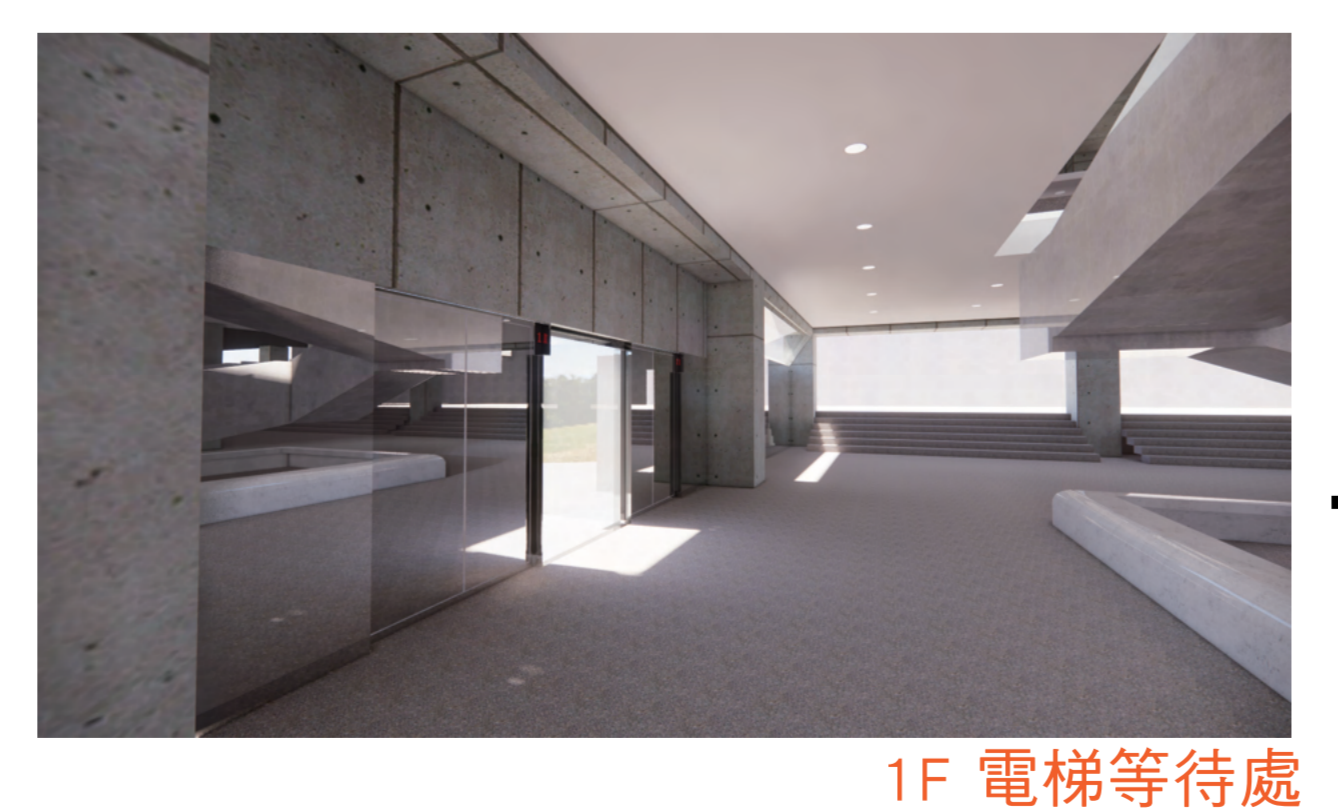


活力廣場平面圖 s=1:100

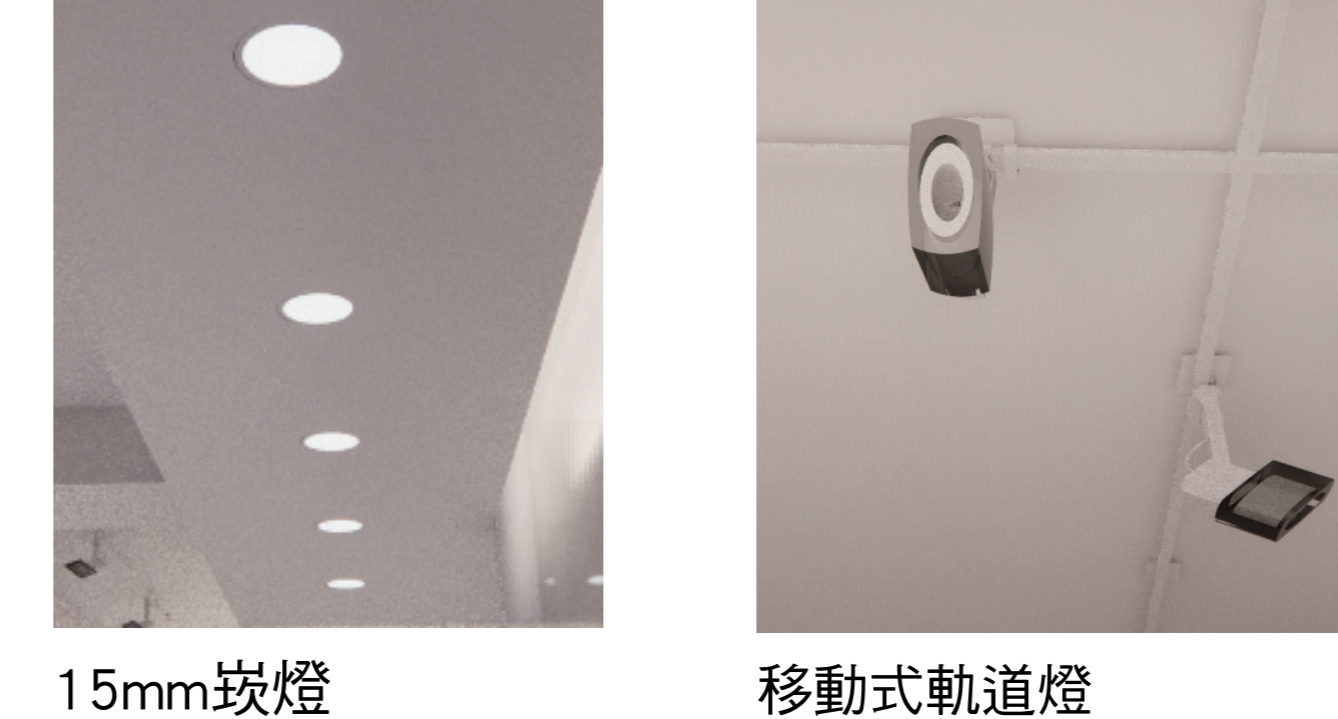
活力廣場2F燈具圖



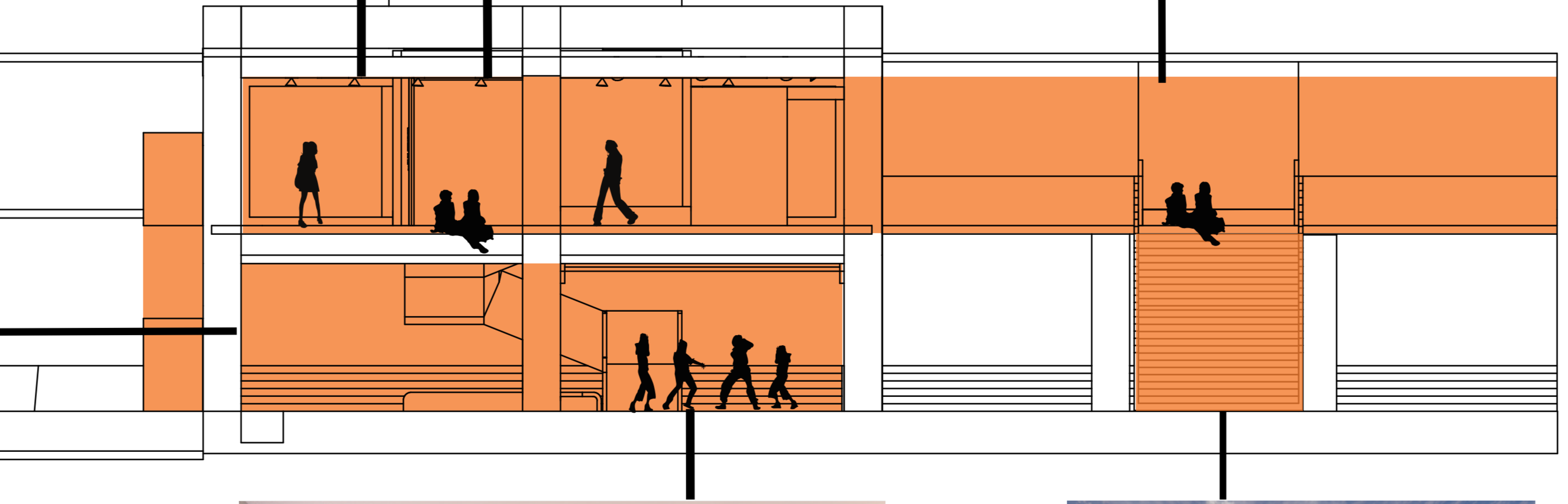
活力廣場平面圖 s=1:100



1F 電梯等待處



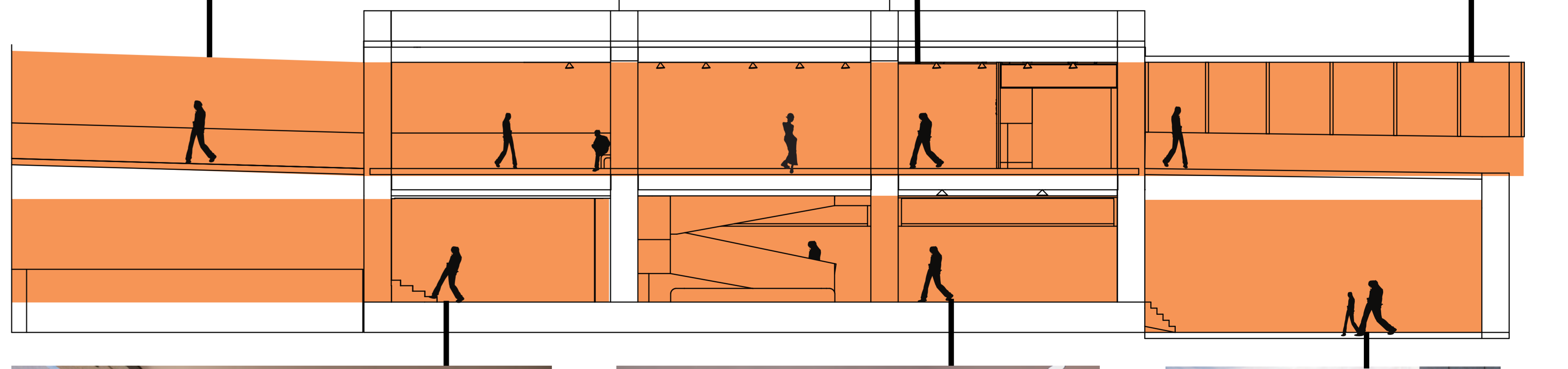
15mm嵌燈, 移動式軌道燈



1F 練舞區



1F-2F 行徑階梯



活力1F往崇德樓, 1F跳舞區和斜坡



1F天橋下